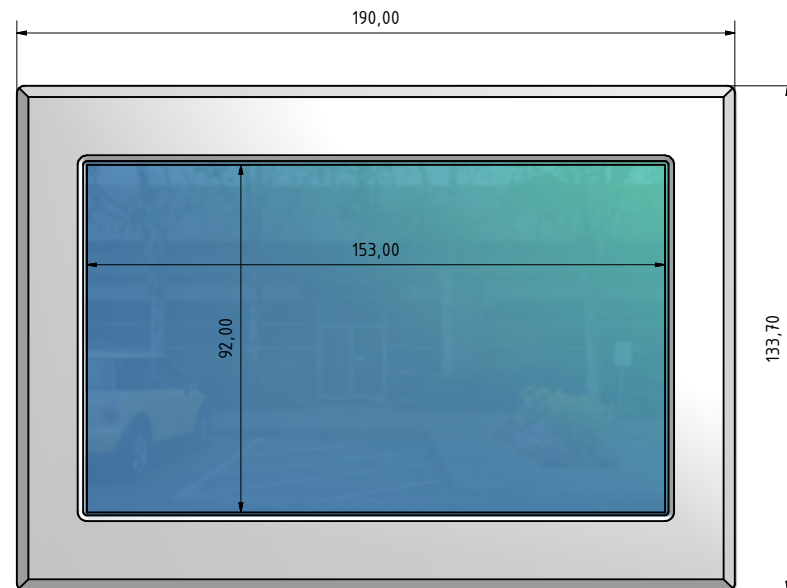
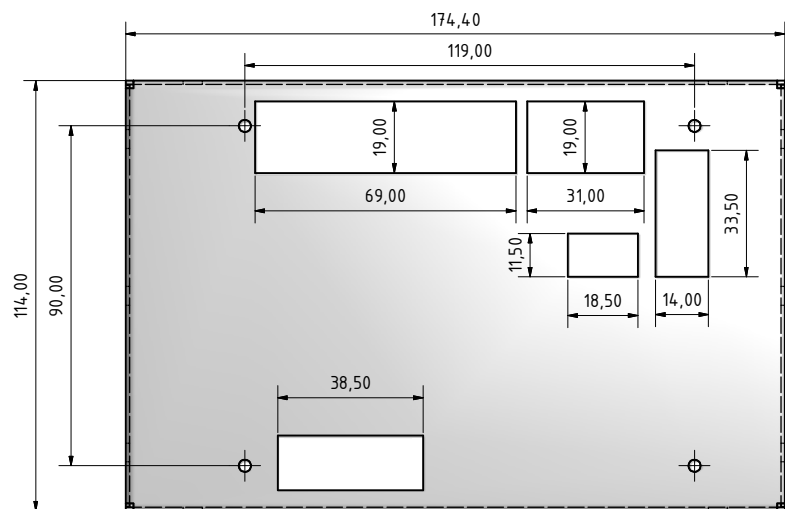


Rückseite EP70 ohne Abdeckung

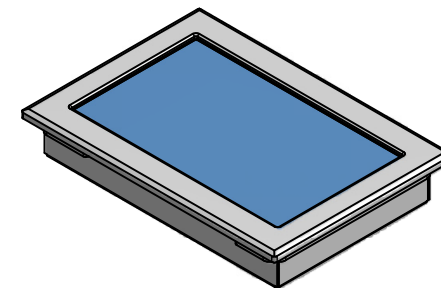


Frontansicht EP70



Abdeckung mit Öffnungen

CFC-CARD



<p>S-TEC electronics AG Industriestrasse 49 CH - 6300 Zug</p>		EP70C_im_Gehäuse.idw		
Erstellt	11.03.2010	C. Meier	Bezeichnung	EP70C_Gehäuse_mit_Kunststoffrahmen
Änderung	03.05.2010	C. Meier	Artikel-Nr.	K2006
Status	Freigegeben			1
				A2